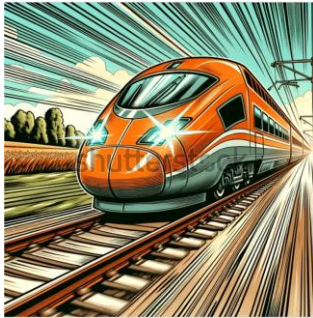


Biopsie bei HBV - Welche Indikationen gibt es?

Ansgar Deibel, Oberarzt

Welche Informationen erhalten wir nicht-invasiv?



AST(GOT)Aspartat-Aminotra...	< 35	U/l	92 H
ALT(GPT)Alanin-Aminotransf.	< 35	U/l	205 H
GGT (Gamma-Glutamyltransf.)	< 40	U/l	29
Alk. Phosphatase	45 - 87	U/l	64

HBV-DNA Viruslast	neg		positiv
HBV-DNA (PCR quant)	0	IE/ml	310000000 H

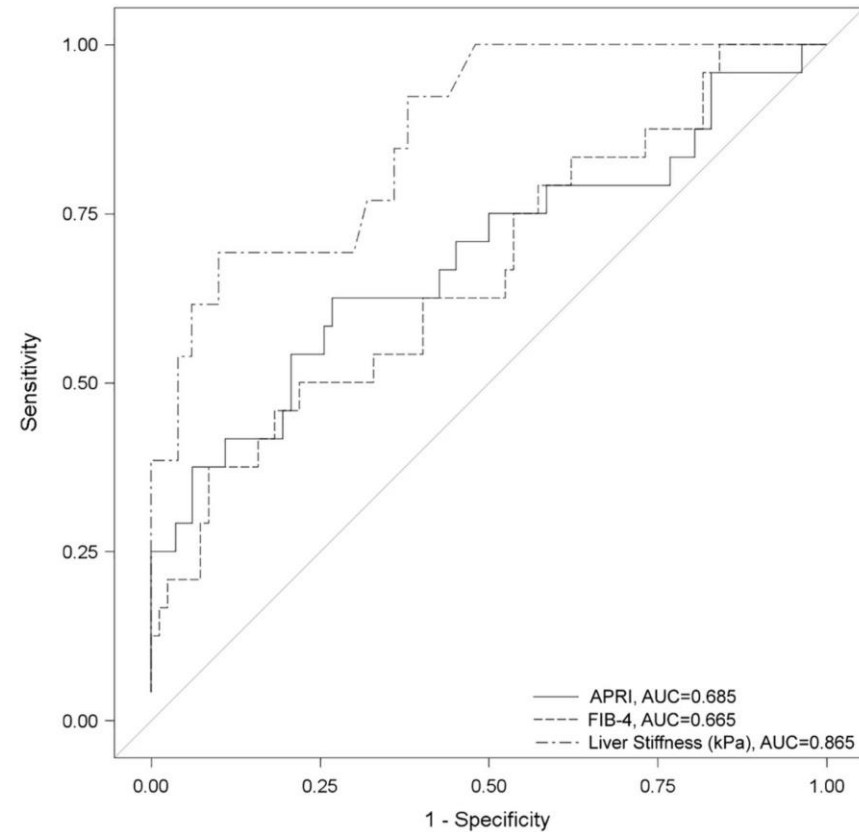
Fibrosis stage	Thresholds
Significant fibrosis (F2 or F3 or F4 Metavir)	>7 kPa
Advanced fibrosis (F3 or F4 Metavir)	>8 kPa
Cirrhosis (F4 Metavir)	>11 kPa

Was ist die Realität?

AST(GOT)Aspartat-Aminotra...	< 35	U/l	26	52 H	24
ALT(GPT)Alanin-Aminotransf.	< 35	U/l	30	89 H	21
GGT (Gamma-Glutamyltransf.)	< 40	U/l	21	31	26
Alk. Phosphatase	35 - 105	U/l	53	54	71

HBV-DNA Viruslast	positiv	positiv	positiv
HBV-DNA (PCR quant)	220 H	4500 H	2300 H

Detektion fortgeschrittener Fibrose (F3-4)



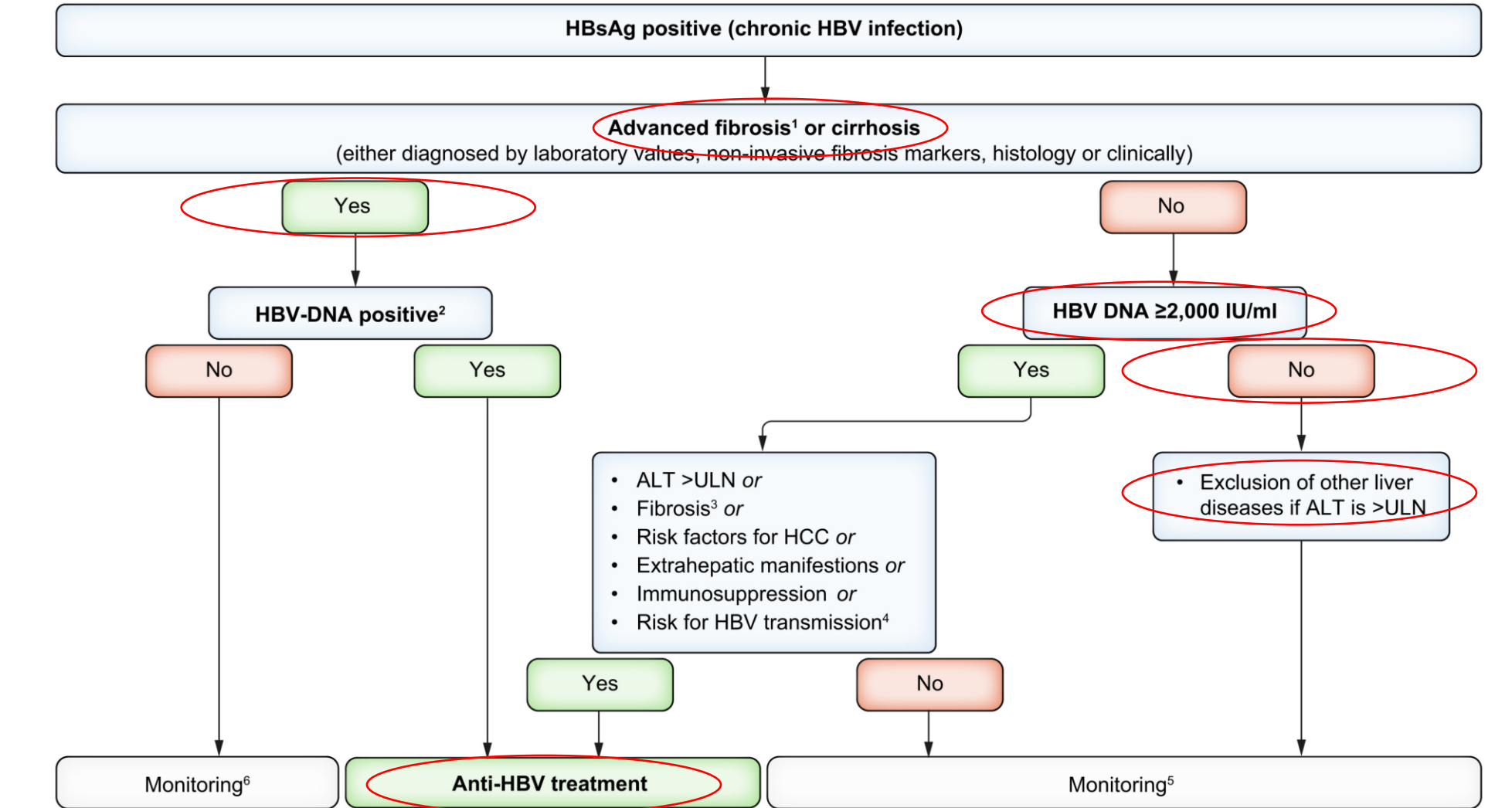
Was sagt uns die Biopsie?

Table 1: METAVIR Staging System for Hepatic Fibrosis

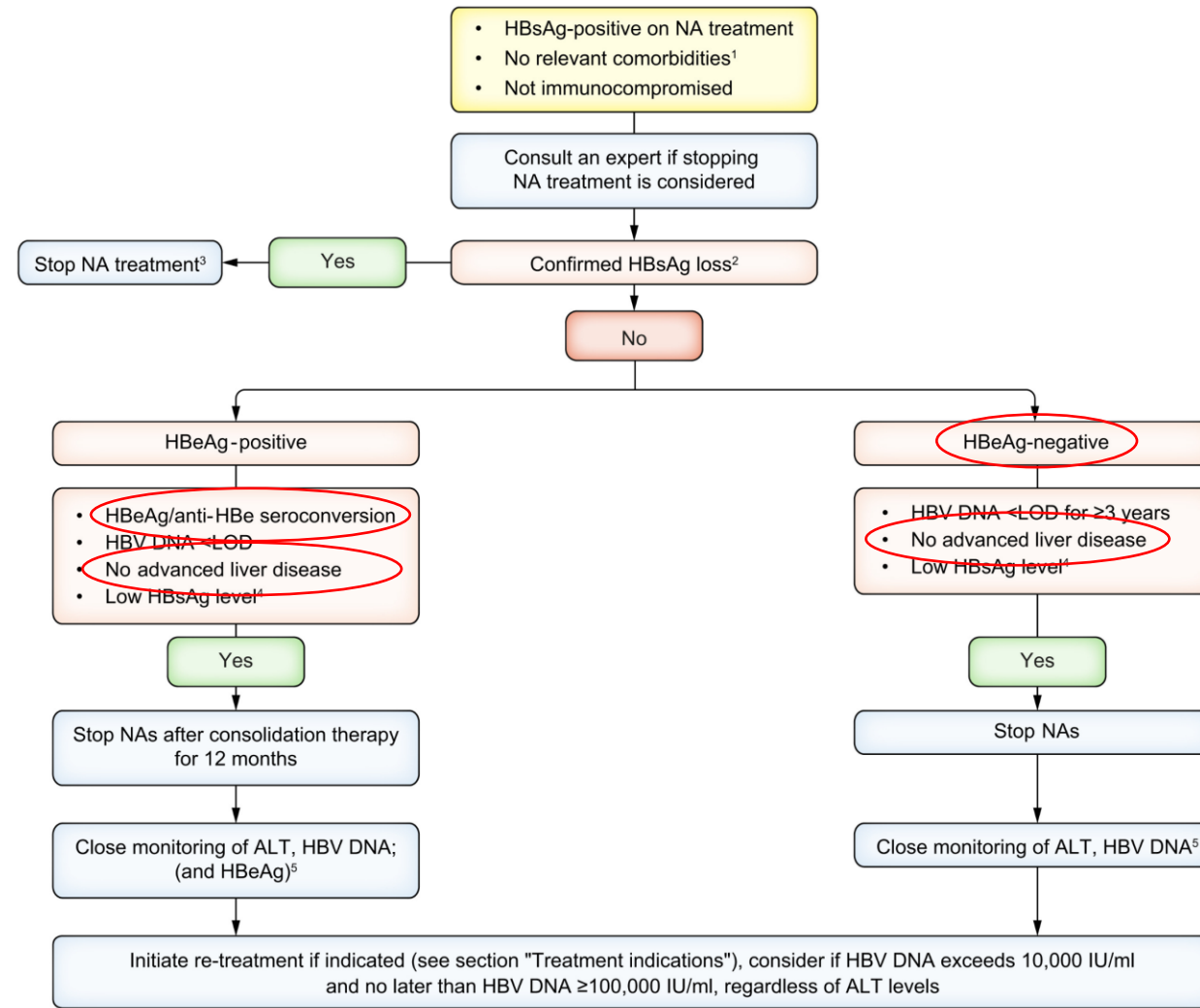
Variable	Value
Grade	
No activity	A0
Mild activity	A1
Moderate activity	A2
Severe activity	A3
Stage	
No fibrosis	F0
Portal fibrosis without septa	F1
Portal fibrosis with few septa	F2
Portal fibrosis with numerous septa without cirrhosis	F3
Cirrhosis	F4

Note.—The A grade denotes the extent of active inflammation in a given liver biopsy specimen, whereas the F stage describes the extent of fibrosis.

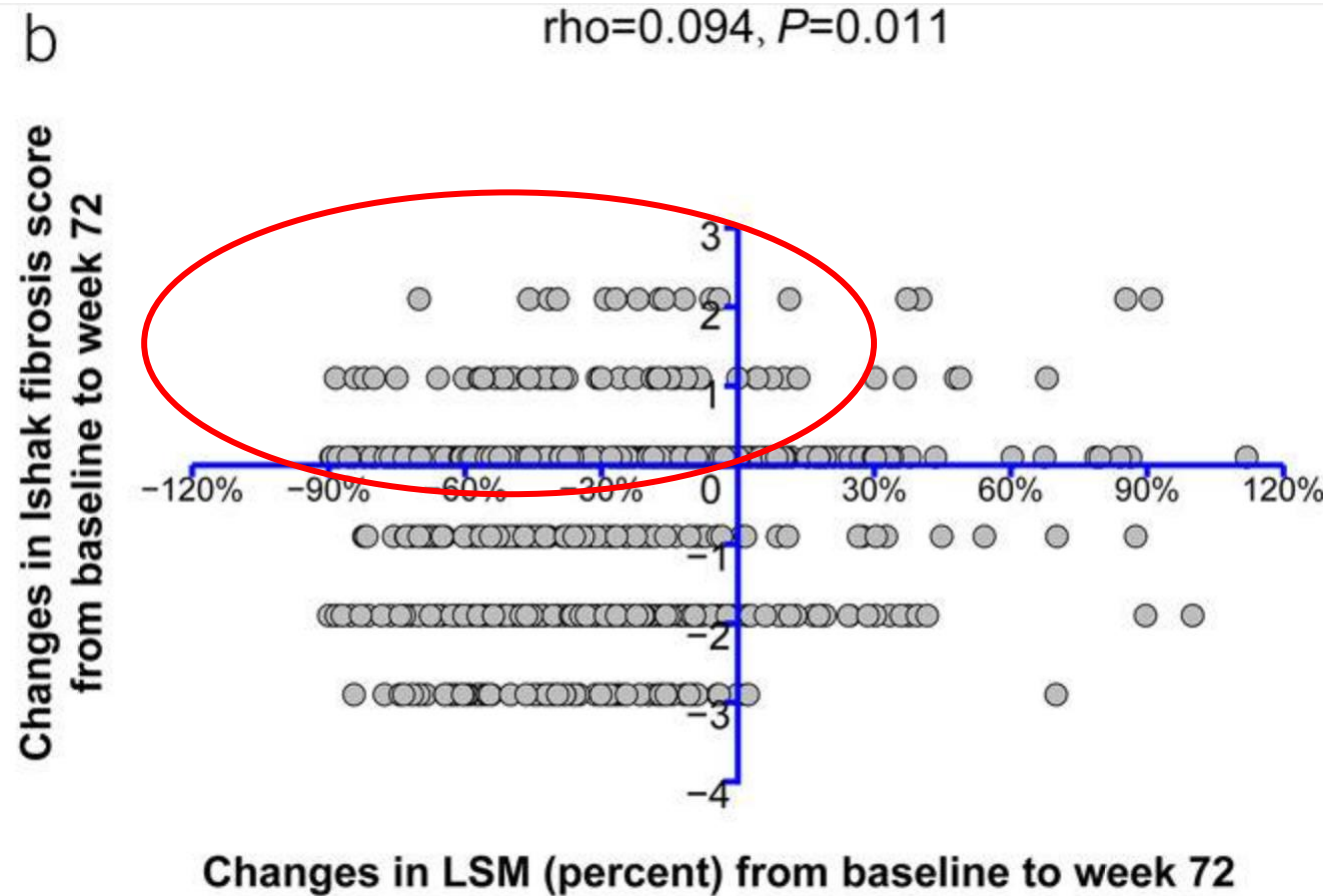
Mögliche Biopsie-Indikationen: Therapiestart



Absetzversuch?



Unzuverlässigkeit des Fibroscans unter antiviraler Therapie



Zusammenfassung

Leberbiopsie bei HBV+ Patienten:

- vor Therapiestart:
 - mit normwertigen Transaminasen, tiefer Viruslast, aber erhöhter Lebersteifigkeit (Nachweis F3-4 -> Therapie indiziert)
 - mit erhöhten Transaminasen aber tiefer Viruslast und normwertiger Lebersteifigkeit (anderwertige Hepatopathie -> keine Therapie)
- vor allfälligem Absetzversuch

**Vielen Dank für Ihre
Aufmerksamkeit**